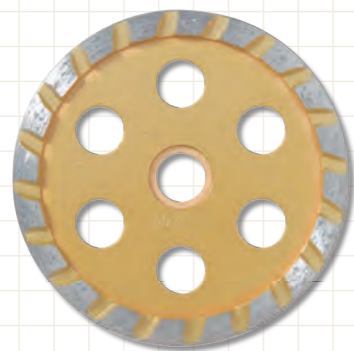
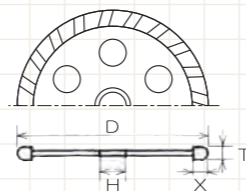


## 溝切りカッター

U型



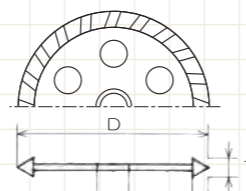
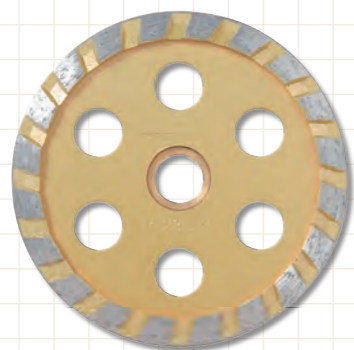
コンクリート・モルタル  
石材等の目地切り  
溝加工・壁面のヒビ割れ補修



●仕様

| 品番   | 形状 | 外径 (D) | 厚み (T) | 高さ (X) | 穴径 (H) | 付属リング (H) | 定価     |
|------|----|--------|--------|--------|--------|-----------|--------|
| 2036 | U  | 105    | 10     | 8      | 20     | 15        | 19,800 |

V型



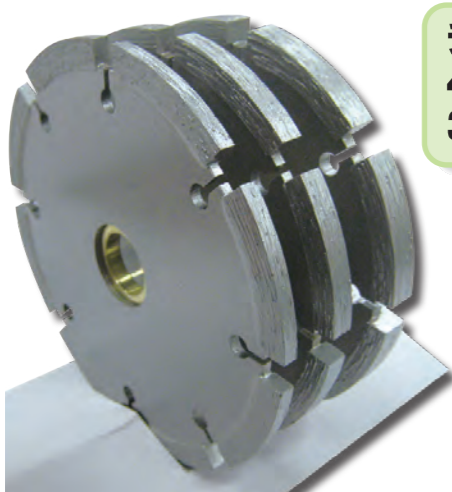
●仕様

| 品番   | 形状 | 外径 (D) | 厚み (T) | 高さ (X) | 穴径 (H) | 付属リング (H) | 定価     |
|------|----|--------|--------|--------|--------|-----------|--------|
| 2035 | V  | 105    | 10     | 8      | 20     | 15        | 19,800 |

## 特殊品

### 目地切りカッター

コンクリートの経年劣化によるクラック発生箇所をコントロールするための誘発目地入れ作業に使用。



チップ幅(切り幅)  
4mm・6mm・8mmの  
3種類



●仕様

| 品番   | 外径 (D) | 高さ (X) | 幅 (W) | 穴径 (H)  | 定価     |
|------|--------|--------|-------|---------|--------|
| 2040 | 103    | 6      | 4.0   | 20 (15) | 24,400 |
| 2041 | 103    | 6      | 6.0   | 20 (15) | 26,400 |
| 2042 | 103    | 6      | 8.0   | 20 (15) | 31,600 |

詳しくは営業担当までお問い合わせください。

## 研削力NO.1

### ハガースⅡ



ウレタン・リシン・弾性アクリル  
エポキシ等の塗膜剥がし

約65%コスト削減

| ペーパーの場合  | 消費<br>品費<br>15% | 人件費<br>85% |
|----------|-----------------|------------|
| ハガースⅡの場合 | 消費<br>品費<br>25% | 人件費<br>10% |

ペーパーをご使用のお客様必見!ハガースⅡは作業スピードが速く、長寿命!  
トータルコストで断然お得です!

1m<sup>2</sup>当たりのコスト比較例

●仕様

| 品番   | 外径 (D) | 厚み (T) | 幅 (W) | 穴径 (H) | 定価   |
|------|--------|--------|-------|--------|------|
| 2069 | 95     | 1      | 2.8   | 15     | オープン |

## 世界初!超柔軟・超軽量 塗膜剥がしカップ

### ミラクルカップ (PAT)



●仕様

| 品番   | 外径 (D) | 幅 (W) | 穴径 (H) | 重量 (g) | 定価     |
|------|--------|-------|--------|--------|--------|
| 1510 | 100    | 10    | 15     | 80     | 19,800 |

### 柔軟・軽量

ゴム基板とバネ鋼を組み合わせる  
ことにより、柔軟性と超軽量  
(約80g)の両立を実現。作業  
負担が軽減できる。手当たり  
がソフトな作業性で下地を傷  
めません。下地の凸凹研磨作業  
が不要。

### 広い汎用性

画期的なブレイズ製法により、  
あらゆる塗膜、下地(コンクリート、  
モルタル、金属、FRP、木)に  
対応しています。目詰まりを起こ  
さず最後まで同じ削り味を持続  
します。

### 安全性

ダイヤモンドチップをバネ鋼にカシメ、  
特殊接着剤でゴム基板に接着さ  
せてあります。

## ハガース・ミラクルカップ使用例

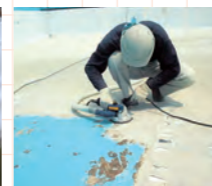
下地(コンクリート・モルタル・金属)を削り  
すぎると寿命が低下しますのでご注意ください。



アクリル



リシン



プール



橋梁

- 防水の塗膜剥がし  
弾性タイル・アクリル・ウレタン・エポキシ  
リシンなどの素材
- 下地が鉄系の塗膜剥がし  
橋脚・船舶等の重防錆塗膜に最適
- 樹脂系材料の研磨  
塩ビ・FRP・ガラス・エポキシなどの素材